

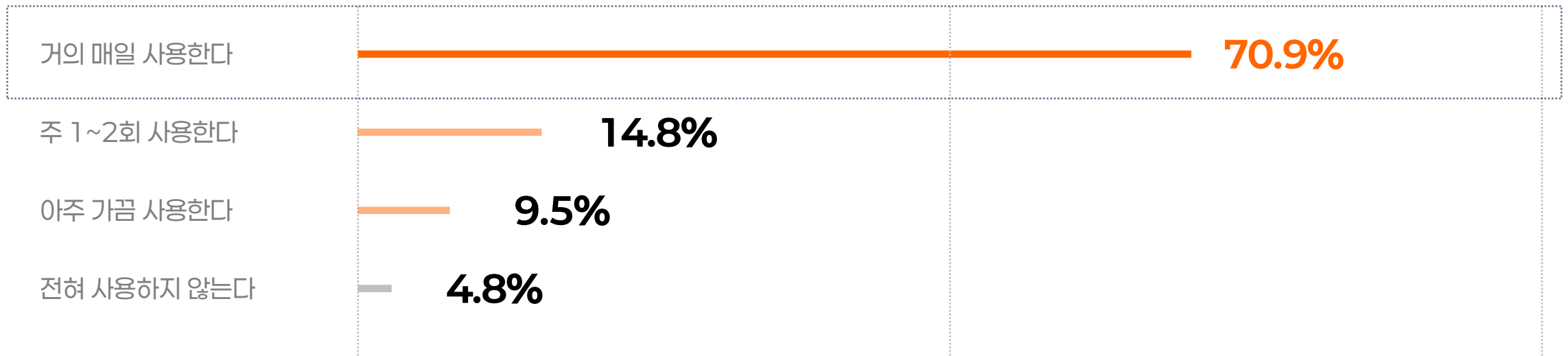


“One Lens, All Tasks”

하나의 렌즈, 모든 업무의 시작

직장인 10명 중 7명
회사에서 ChatGPT를 매일 업무에 활용한다.

Jobplanet



“부서 별 문서와 메뉴얼 등이 **파편화** 되어있어요.”

“보고서 작성 및 데이터 분석에 **과도한 시간**을 사용해요.”

“우리 회사 민감한 정보, **퍼블릭 ChatGPT**는 **불안**해요.”

“직원마다 결제해서 사용하자니 **비싸요**.”

“전담 IT인력이 부족해서 **자체 구축은 엄두가 나질 않아요**.”

Key Features

Monocle AI

Public SaaS



새내 업무 파일 및,
오피스웨어 연동

Public SaaS



다양한 분야 별
업무 특화 에이전트 스토어

Public SaaS



다양한 AI 모델 지원,
엔터프라이즈 전용 UI

Public SaaS



추가 기능 및 유지 보수

Private SaaS



우리 회사/조직만을 위한
독립형 설치

Private SaaS



조직 외부로 나가지 않는
데이터/보안 설계

Multiple Vendor Models

Monocle AI

Q 모델 검색

- GPT-5 nano
가장 빠르고 가장 비용 효율적인 GPT-5 버전
- GPT-5.1**
ChatGPT에서 사용되는 GPT-5.1 모델
- GPT-5.1 Thinking
코딩과 에이전트 작업에
- Gemini 2.5 Flash
어디에서든 빠르게 도움
- Gemini 2.5 Pro
추론, 수학 및 코딩

3. 2025년, 어떤 AI를 선택해야 할까?

💰 예산이 한정되어 있다면?

- 👉 **Claude**: 글쓰기와 코딩이 필요하다면 최고의 선택
- 👉 **Grok**: 무료 AI 모델 중 가장 강력한 기능 제공

🎨 연구 및 생산성 향상이 목표라면?

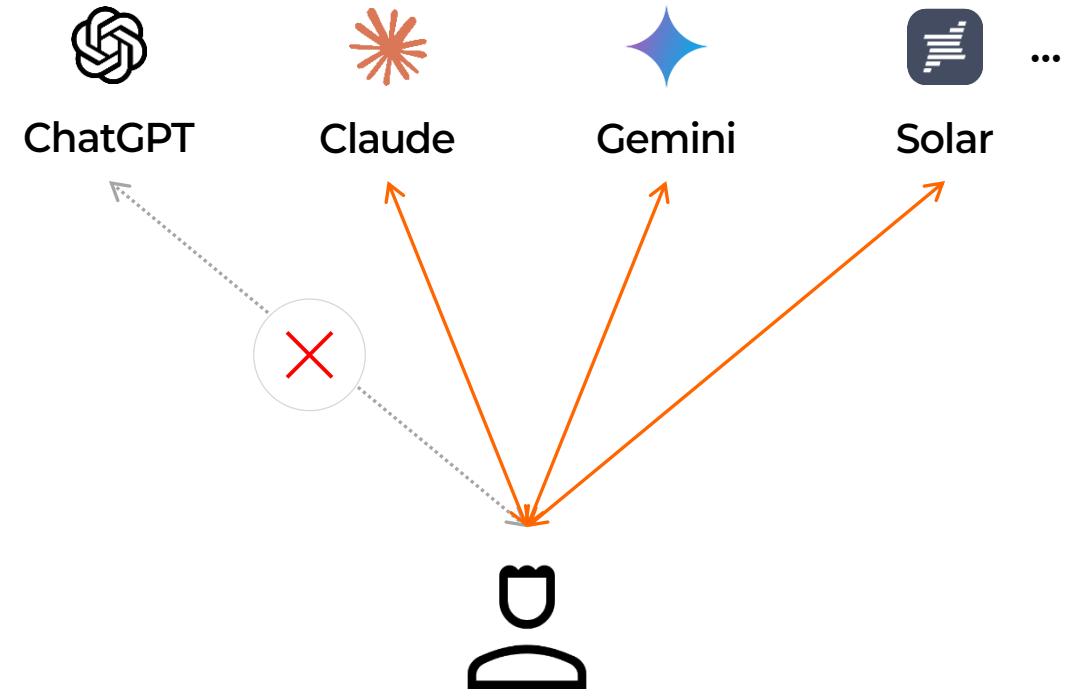
- 👉 **ChatGPT**: 깊이 있는 연구 및 일상적인 질문에 강함
- 👉 **Gemini**: 긴 문서 분석 및 비디오 처리에 유용

🔍 빠른 검색과 최신 정보가 필요하다면?

- 👉 **Perplexity**: 웹 검색 및 실시간 정보 제공에 최적

<https://creatoreconomy.sg/p/an-opinionated-guide-on-which-ai-model-2025>

용도에 더 적합한 기능 및 비용 모델 사용



일부 서비스에 장애가 발생하면 다른 서비스 모델 사용

여러 AI 모델을 한 화면에서 비교·활용

사용할 여러 AI 모델을 추가하거나 삭제 합니다.

한 화면에서 시가 답변한 내용을 확인할 수 있습니다.




GPT에 요청할 내용을 작성 합니다.

팀과 개인 자료를 안전하게 연결하고 AI 답변에 참고 시킬 수 있습니다.

사내규정 에이전트 ▾ +

... 5

우리 회사의 연차 규정에 대해 알고 싶어.

 **사내규정 에이전트**
우리 회사의 연차유급휴가 규정은 다음과 같습니다.

- 회사는 연차휴가 사용을 촉진하기 위해 사용하지 않은 휴가일수를 통지하고, 사원이 휴가 사용 시기를 정해 회사에 알리도록 서면으로 촉구할 수 있습니다.
- 사원이 촉구를 받은 후 10일 이내에 사용 시기를 알리지 않으면, 회사가 사용 시기를 정해 서면으로 통지할 수 있습니다.
- 1년 미만 근속자에 대해서도 별도의 절차에 따라 휴가 사용 촉진 조치를 진행합니다.
- 연차유급휴가는 회사와 사원대표 간의 서면 합의로 특정 근로일을 휴무일로 대체할 수도 있습니다.
- 사용촉진조치에도 불구하고 사원이 사용하지 않은 연차휴가에 대해서는 금전 보상이 이루어지지 않습니다. 단, 회사 귀책사유로 사용하지 못한 경우는 예외입니다. [원블러드_취업규칙2024년_1월_제정.docx](#)

1 원블러드_취업규칙2024년_1월_제정.docx

✎ □ 🔍 📄 📎 🔄

오늘은 무엇을 어떻게 도와 드릴까요?

+ 🌐 웹 검색 🖼 이미지 </> 코드 생성 🔊 🎧

참고 자료

인사 규정

[접근](#)

인사

Q 컬렉션 검색 +

원블러드_식대집행규칙2024년_1월_제정.docx

34.0 KB

원블러드_법인카드_관리_및_사용지침2024년_1월_제정.docx

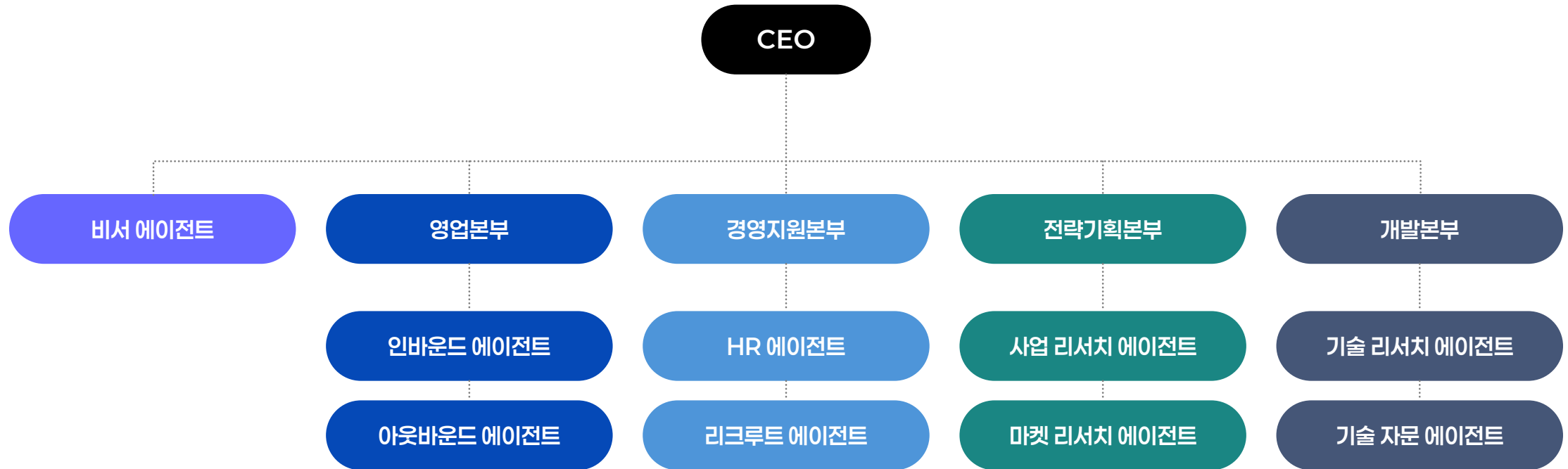
24.1 KB

원블러드_취업규칙2024년_1월_제정.docx

76.3 KB

팀에 맞는 Agent Model 구축

‘우리 회사의 업무 환경에 맞는 에이전트를 개발 및 구축하여 효율적으로 운영하고 사용’



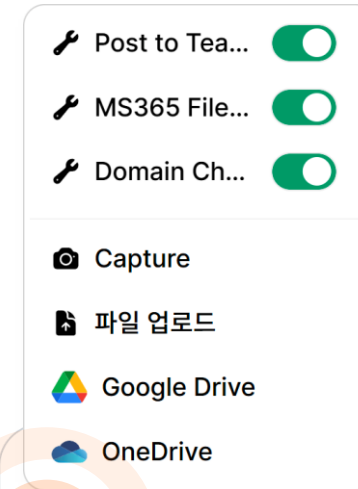
Office-Ware Integration

Monocle AI

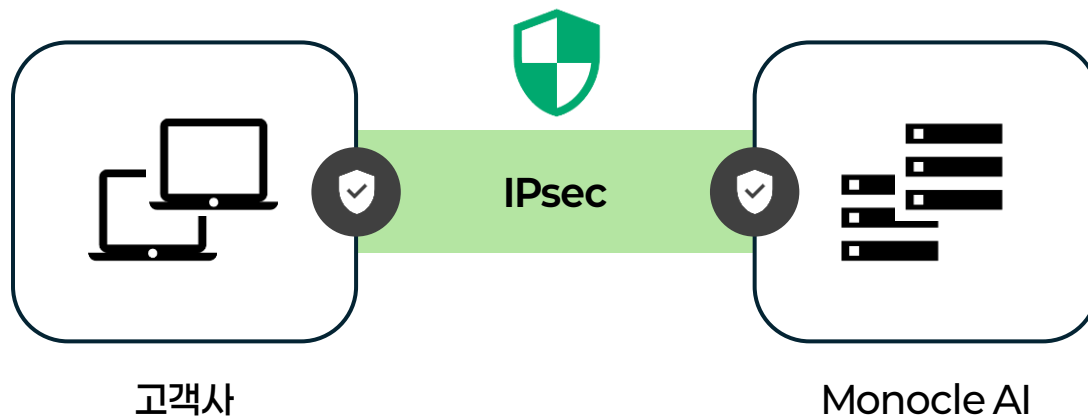
다양한 오피스웨어 연동 (예정)

MS Office 365, Google Workspace 와
자동으로 연결되어(Entra ID·SAML),
사내 파일 검색·읽기·쓰기와 개인화된 메일·캘린더,
조화·작성까지 모두 하나의 인터페이스에서 처리합니다.

MS Office 365(Outlook, Teams, OneDrive, Word, Excel, PowerPoint...)
Google workspace(Gmail, Google Drive, Docs, Sheets, Slides...)



회사와 모노클 AI를 연결하여
회사 네트워크에서만 접근할 수 있도록
통제할 수 있습니다.



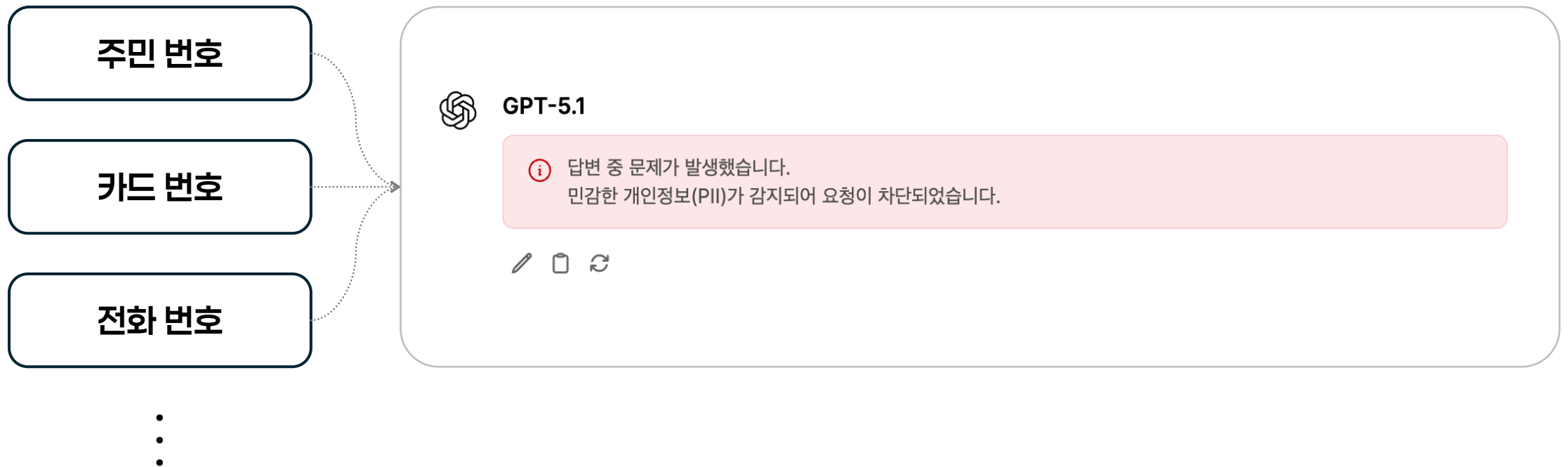
VPN 전용 접근

☐ 이 워크스페이스를 회사 VPN을 통해서만 접근하도록 제한합니다.

허용된 NAT IP 주소

예: 203.0.113.10, 198.51.100.5

개인 정보와 같은 민감 정보가
AI에 전달되기 전에 원천 차단합니다.



실시간으로 일자별, 사용자별, 부서별 비용 확인이 가능합니다.

이번 달 ▾		일자별	사용자별	부서별	↓ CSV 다운로드
총 비용 ₩209	총 토큰 수 25,787	총 입력 토큰 수 19,464		총 출력 토큰 수 6,323	
일자	입력 토큰	출력 토큰	총 토큰	비용	
2025-11-14	673	84	757	₩2	
2025-11-13	18,791	6,239	25,030	₩205	

조직 전체, 팀, 개인별 한도 설정을 통해 예측 가능하고 안전한 운용이 가능합니다.

조직 총 사용 금액 제한 (월별)

개인 사용 금액 제한 (월별)

적용

부서명	구성원 수	예산
최상위 warmbloodguide	3	—
경영지원본부	0	₩300,000
인사팀	0	미설정
	0	미설정
	0	₩300,000
	0	미설정
	0	미설정

사용자 정보	MFA	부서	개인 한도 ⓘ
<p>장비</p> <p>hyunseok+gi1@warmblood.kr</p>		미지정	50,000
<p>관우</p> <p>hyunseok+guide2@warmblood.kr</p>		미지정	미설정

Comparative Analysis

Monocle AI

서비스	1인당 월 고정비	제공 모델 (주요)	기능	100 명 × 1 년 예상비용
ChatGPT Plus	27,000 원	GPT-4o mini	<ul style="list-style-type: none"> • 사용자 지정 GPT • 코드 Interpreter 기반 데이터 분석 	32,400,000 원
Claude Pro	27,000 원	Claude 3.5 Sonnet	<ul style="list-style-type: none"> • 200k 토큰 긴 문서 처리 • 참고자료 공유 + Artifacts 	32,400,000 원
Perplexity Pro	27,000 원	GPT-4.1 / Claude / Gemini 선택	<ul style="list-style-type: none"> • 실시간 웹 인용 및 출처 링크 • LLM 모델 전환 	32,400,000 원
Gemini AI Premium	26,986 원	Gemini 2.5 Pro	<ul style="list-style-type: none"> • Gmail·Docs 통합 • 2TB Workspace 스토리지 	32,383,200 원
Monocle AI(종량제)	0 원	Multi-LLM(GPT-5.2,Claude, Gemini 등)	<ul style="list-style-type: none"> • 위 전체 기능 포함 • 오피스웨어 연동 • 멀티 LLM 사용 • 엔터프라이즈 RAG(사내 파일 검색·답변) • 커스텀 에이전트 • 보안 기능 • 사내 구축 	6,480,000 원

*** Monocle AI 종량제 1년 예상비용은 연간 사용량(인당 5,400 원/월) 가정치이며, 실제 비용은 사용량·단가에 따라 달라질 수 있습니다.

Token Table

Monocle AI

Monocle AI는 OpenAI, Google Gemini, Anthropic Claude, Upstage Solar... 등 주요 AI 모델을 하나의 통합된 API로 제공합니다.

Provider	Model	Input / 1000 토큰	Output / 1000 토큰
OpenAI	GPT-5.2	3.99 원	31.92 원
	GPT-5.1	2.85 원	22.80 원
	GPT-5	2.72 원	21.75 원
	GPT-5 mini	0.54 원	21.75 원
	GPT-5 nano	4.35 원	17.40 원
	GPT-4.1	2.39 원	9.57 원
	o3	21.75 원	87.00 원
Anthropic	Claude Opus 4.5	11.40 원	57.00 원
	Claude Sonnet 4.5	6.53 원	32.63 원
	Claude Haiku 4.5	2.18 원	10.88 원
Google	Gemini 3 Pro	9.12 원	41.04 원
	Gemini 3 Flash	2.28 원	6.84 원
	Gemini 2.5 Pro	5.44 원	32.63 원
	Gemini 2.5 Flash	0.65 원	5.44 원
Upstage	Solar Pro 2	0.33 원	1.31 원

이 가격표는 2025년 12월 기준으로 작성되었으며, 자세한 가격은 요금제 페이지에서 확인 가능합니다. 서비스 개선 및 시장 상황에 따라 변경될 수 있습니다. 월별 고정 비용으로 예측 가능한 AI 사용을 원하시거나, 대규모 프로젝트를 위한 맞춤형 요금제가 필요하신 경우, 언제든지 저희 고객센터로 문의해 주십시오. 고객의 비즈니스 규모와 요구사항에 최적화된 구독 요금제를 제안해 드립니다.

	Monocle-ai.com	사내 구축형	
	서비스형	고객사 클라우드 인프라형	전용 장비 설치형 (소호 전용)
Data Ownership	모노클 클라우드에 안전하게 데이터 저장	모든 데이터 사내 인프라에 저장	
인프라 비용	없음	실 사용량 과금 (월 20만 원부터)	장비 렌탈 (월 7만 원부터)
구축 비용	없음	별도협의를 (회사 규모, 내부 환경, 요구 스펙 등에 따라 상이함)	
설치 및 사용	즉시 사용	평균 5~7일 소요 (구축 환경 분석 기간 및 맞춤형 기능에 따라 상이할 수 있음)	

주식회사 워블러드

<https://warmblood.kr>

<https://monocle-ai.com>

contact@warmblood.kr

02-6015-1708